

TC 63 K

Kippkopfmaschine mit
offenem
Farbgebersystem

Right Angled with
Open Ink Well System



TC 63 K

TAMPONDRUCKMASCHINE
PAD PRINTING MACHINE

 **Teca-Print**
 **Teca-Print**

TECHNISCHE DATEN TC 63 K

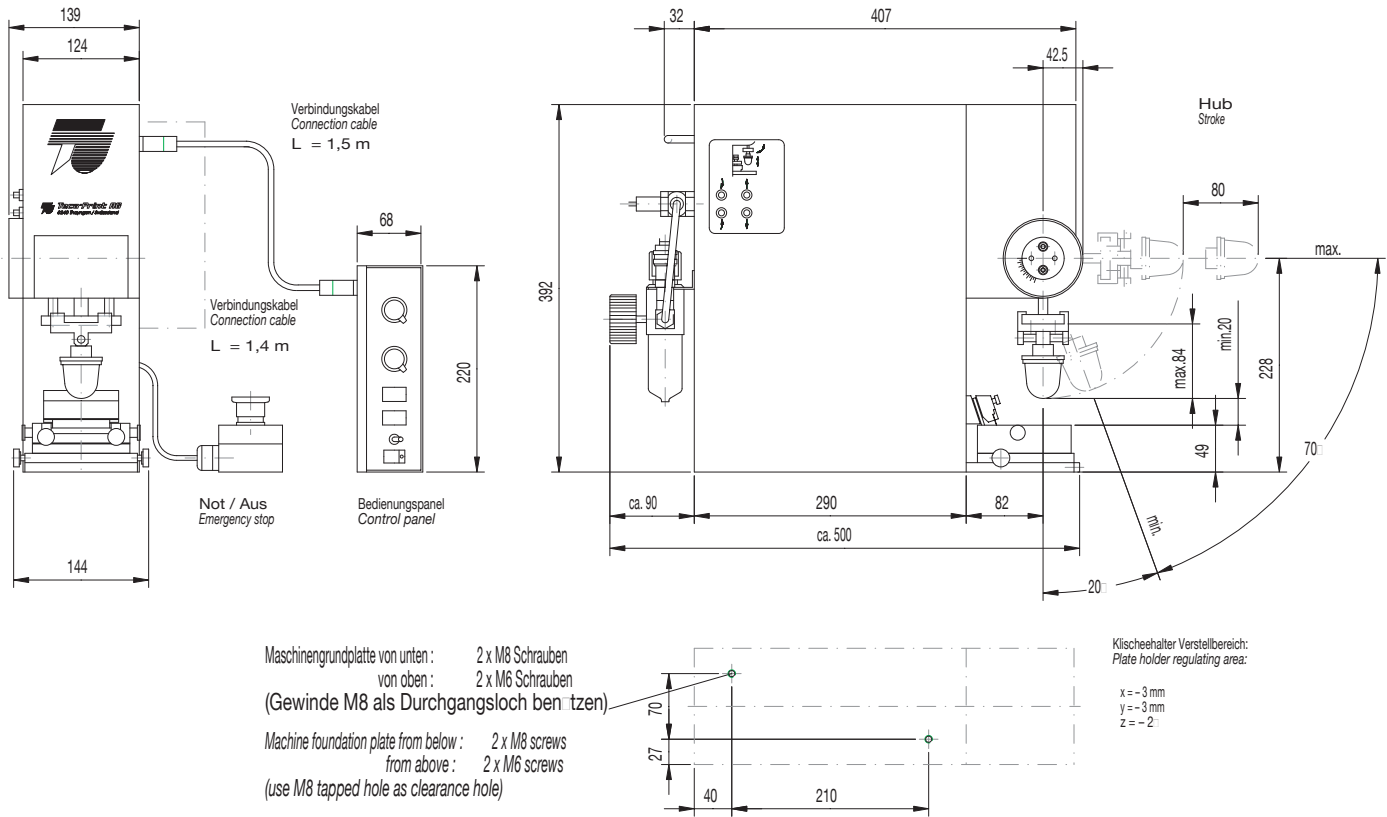
Max. Anzahl Farben:	1		11. Doppeldruck:	möglich		
Standardklischeegrößen (mm):	60 x 60 mm	100 x 60 mm	12. Einzeltakt- und Dauerlaufschaltung:	über Wahltaete einstellbar		
1. Druckleistung:	max. 2200 Zyklen pro Stunde (1 Farbe)		13. Stückzähler:	als Option		
2. Antrieb:	pneumatisch		14. Geschwindigkeitseinstellung:	stufenlos über pneumatische Drosseln & Tastatur		
3. Druckluftanschluss:	5-6 bar		15. Gewicht (ohne Sockel):	ca. 29 kg		
4. Druckkraft:	170 N		16. Abmessungen:	Breite	Höhe	Tiefe
5. Luftverbrauch/Takt:	0,4 l bei 6 bar		(ohne Sockel)	144 mm	392 mm	505 mm
6. Elektrischer Anschluss:	115/230 V; 50/60 Hz		17. Optionen	Verdünnerezuführung TI 300		
7. Steuerung:	elektronisch, basierend auf C-MOS-Technik					
8. Tamponvertikalhub:	max. 80 mm, stufenlos programmierbar					
9. Tamponschwenkkopf:	stufenlos einstellbar 20° - 90°					
10. Einrichten der Maschine:	Einzelauslösung jeder Arbeitsbewegung (Tastatur)					

Technische Änderungen vorbehalten.

TECHNICAL DATA TC 63 K

Max. number of colours:	1		11. Double print:	possible		
Standard plate sizes (mm):	60 x 60 mm	100 x 60 mm	12. Single cycle and continuous operation:	via selector switch		
1. Printing performance:	max. 2200 cycles per hour (1 colour)		13. Cycle counter:	on request		
2. Drive:	pneumatic		14. Speed control:	continuous using air flow regulators & keyboard		
3. Compressed-air supply:	5-6 bar		15. Weight (excl. machine base):	approx. 29 kg		
4. Force of pressure:	170 N		16. Dimensions:	width	height	depth
5. Air consumption per cycle:	0.4 l at 6 bar		(excl. machine base)	144 mm	392 mm	505 mm
6. Electric supply:	115/230 V; 50/60 Hz		17. Available on request:	thinner injector TI 300		
7. Control unit:	electronic, C-MOS technic based					
8. Pad stroke:	max. 80 mm, continuous adjustment					
9. Printing Head Angle:	continuous adjustment 20° - 90°					
10. Machine adjustment:	actuation of each working movement (keyboard)					

We reserve the right to make technical changes without prior notice.



Teca-Print

Teca-Print AG

Tel. +41 (0)52 645 2000

Tel. +41 (0)52 FON TECA

Postfach

Fax +41 (0)52 645 2102

Bohlstrasse 17

info@teca-print.com

CH-8240 Thayngen

teca-print.com

