

pad printing and
what we make out of it!



**Nutzen Sie die kostengünstige Variante einer
optischen Druckbild-Kontrollmöglichkeit:**

DRUCKBILDÜBERWACHUNG

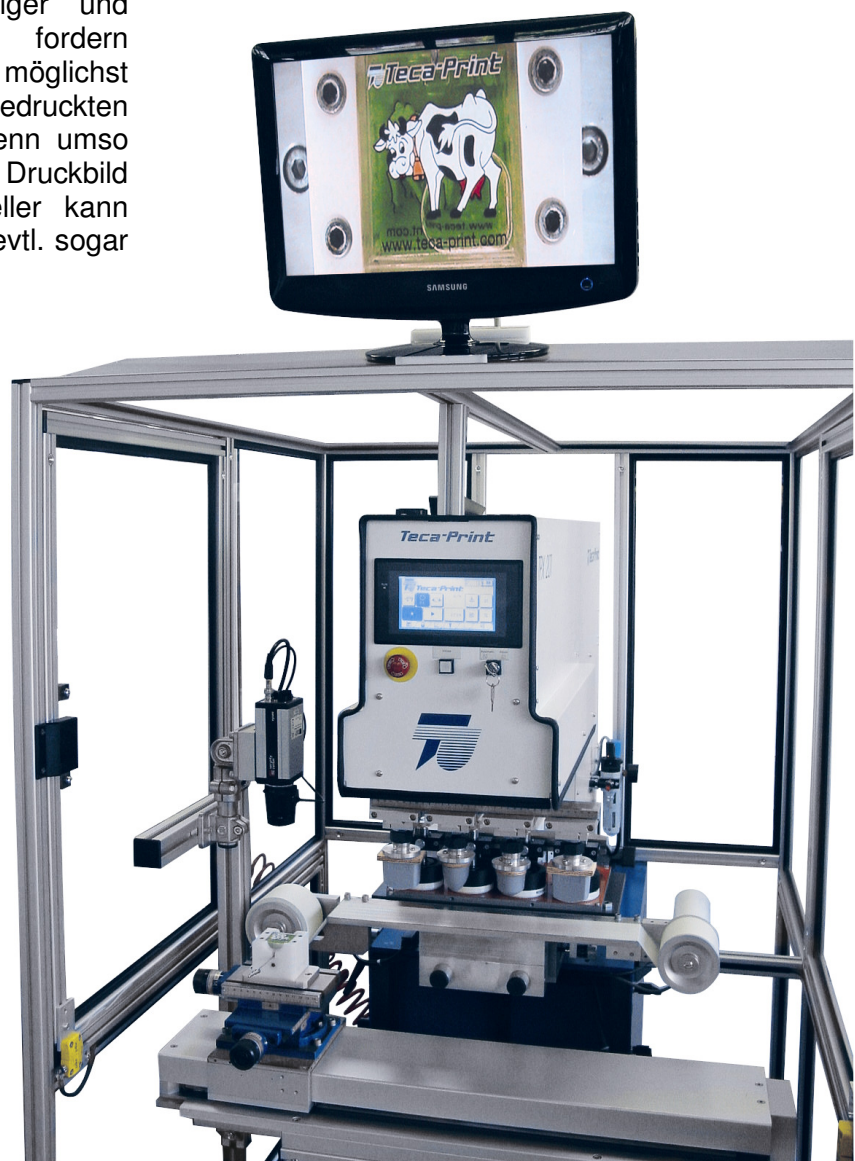
Steigende Produktionskosten sowie die Bedruckung hochwertiger und kostenintensiver Produkte fordern immer häufiger eine möglichst frühzeitige Kontrolle des gedruckten Bildes im Druckprozess. Denn umso schneller ein fehlerhaftes Druckbild erkannt wird, umso schneller kann entsprechend reagiert oder evtl. sogar noch korrigiert werden.

Vollautomatische Kontrollsysteme sind jedoch relativ teuer und deshalb nicht immer rentabel einzusetzen.

Eine kostengünstige Variante für eine optische Kontrollmöglichkeit des Druckbildes möchten wir Ihnen heute vorstellen:

Eine Kamera fängt das aktuelle Live-Bild des bedruckten Teiles auf und überträgt es an einen LCD-Monitor. Dem Bedienpersonal steht so eine stark vergrößerte Ansicht des Druckbildes zur Verfügung.

Es kann sofort auf optische Abweichungen zum Idealbild reagiert und damit zu einer höheren Produktivität beigetragen werden.



Die Druckbildüberwachung als optische Kontrollmöglichkeit im Detail:

Eine Kamera wird über der Einlege-/Ausgabestation des Druckobjektes montiert. Die Brennweite des Kameraobjektives muss in Abhängigkeit von Druckbildgrösse und von der Entfernung zwischen Kamera und Druckobjekt gewählt werden.

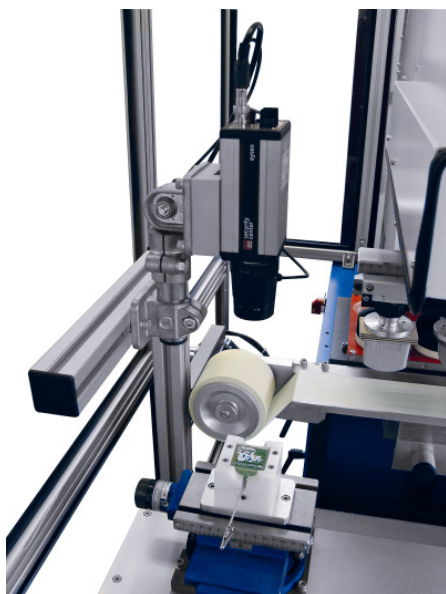


Sobald das fertig gedruckte Teil die Einlege-/Ausgabestation erreicht, wird auf dem LCD-Monitor der über das Kameraobjektiv eingestellte Ausschnitt des Druckobjektes angezeigt.

Es erfolgt keine Speicherung der Anzeige, d.h. es wird immer das aktuelle Live-Bild auf dem Monitor angezeigt.



Das Bedienpersonal hat so die Möglichkeit, das Druckbild optisch stark vergrössert zu betrachten. Ein Einbringen von Körperteilen (Kopf) in den Maschinenbereich wird gleichzeitig vermieden, da das Druckbild ausserhalb des Druckbereichs auf dem Monitor angezeigt wird. Zusätzlich zur optischen Kontrollmöglichkeit wird so die Sicherheit erhöht. Der LCD-Monitor kann auf dem Maschinengestell oder auch an einem beliebigen anderen Ort montiert werden, wobei ein Abstand von 5 m zur Kamera nicht überschritten werden sollte (Kabelverbindung).



Mit dieser optischen Druckbildüberwachung ist eine einfache, preisgünstige Kontrollmöglichkeit gegeben, die sich insbesondere für Anwendungen mit einer Einlege-/Ausgabestation eignet (z.B. Anwendungen mit einem Verschiebetisch).

Der Bediener kann die Druckqualität beurteilen und gegebenenfalls sofort Korrekturen durchführen (z.B. Farbeinstellung, Reinigung etc.). Bei hochwertigen Druckobjekten kann durch Entfernung eines fehlerhaften Druckbildes vor einer erfolgten Trocknung die Wiederverwendung ermöglicht und somit der Ausschuss reduziert werden.

Die Druckbildüberwachung ermöglicht damit eine höhere Druckqualität und Produktivität.

Wir liefern Ihnen eine komplett passende und aufeinander abgestimmte Ausrüstung für die Überwachung Ihres Druckbildes.
Fragen Sie uns – wir helfen gerne!

Teca-Print

Teca-Print AG

Tel. +41 (0)52 645 2000

Tel. +41 (0)52 FON TECA

Postfach

Fax +41 (0)52 645 2102

Bohlstrasse 17

info@teca-print.com

CH-8240 Thayngen

teca-print.com